

IP65 IK07      | 

TIPOLOGIA / TYPOLOGY

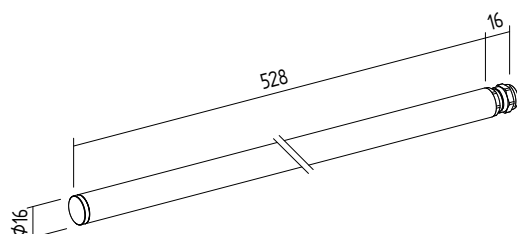
Profilo | Profile

POSIZIONE INSTALLATIVA | INSTALLATION POSITION

A soffitto, a sospensione, a parete | Ceiling, suspended, wall mounting

AMBIENTE INSTALLATIVO | INSTALLATION LOCATION

Interno ed esterno | Indoor and outdoor

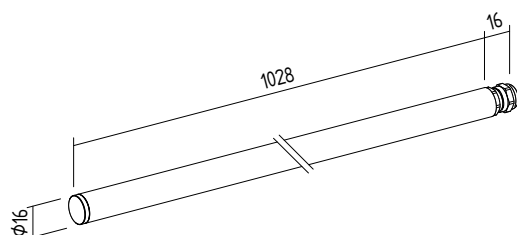


COLOMBO S


 528 mm

7W  14,4W/m

 kg 0,22

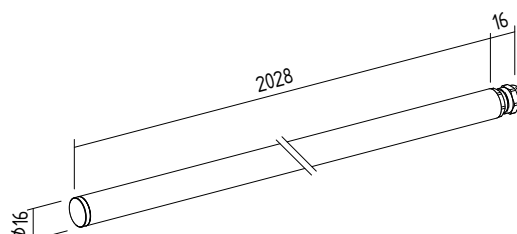


COLOMBO M

 1028 mm

14W  14,4W/m

 kg 0,38



COLOMBO L

 2028 mm

28W  14,4W/m

 kg 0,69

## CARATTERISTICHE ELETTRICHE | ELECTRICAL FEATURES

POTENZA ASSORBITA   POWER CONSUMPTION	S version: <b>7W</b> - M version: <b>14W</b> - L version: <b>28W</b> S, M, L RGB versions: <b>14,4W/m</b>
ALIMENTAZIONE   POWER SUPPLY	<b>24Vdc</b>
ALIMENTATORE   POWER SUPPLY UNIT	<b>24Vdc Non incluso</b>   <i>Not included</i> — standard version <b>24Vdc con centralina non inclusa</b>   <i>controller not included</i> — RGB version
DIMMERAZIONE   DIMMING	<b>Dimmerabile Push, DMX, DALI, 1-10V esclusa la versione RGB</b> <i>Push, DMX, DALI, 1-10V dimmable except RGB version</i>
COLLEGAMENTO   CONNECTION	<b>Parallelo</b>   <i>Parallel</i>

## CARATTERISTICHE ILLUMINOTECNICHE | LIGHTING FEATURES

COLORE LED   LED COLOUR	2700K, 3000K, 4000K, RGB
INDICE RESA CROMATICA CRI   CRI	<b>&gt;90</b> (2700K, 3000K, 4000K)
OTTICHE   OPTICS	<b>Diffused</b>
FLUSSO TOTALE NOMINALE TOTAL NOMINAL LUMENS	<b>S version:</b> 941lm (2700K) 968lm (3000K) 994lm (4000K) <b>M version:</b> 1881lm (2700K) 1935lm (3000K) 1988lm (4000K) <b>L version:</b> 3762m (2700K) 3870lm (3000K) 3976lm (4000K)
DURATA MEDIA LED   AVERAGE LED LIFE	<b>50.000h L80 B10</b>

## CARATTERISTICHE MECCANICHE | MECHANICAL FEATURES

PESO   WEIGHT	S version <b>Kg 0,22</b> M version <b>Kg 0,38</b> L version <b>Kg 1,69</b>
FINITURE   FINISHES	<b>PMMA trasparente, PMMA opalino</b> <i>Transparent PMMA, opal PMMA</i>
INSTALLAZIONE   INSTALLATION	<b>A plafone tramite kit di fissaggio (non incluso), a sospensione con kit di sospensione (non incluso), a parete con kit di supporto (non incluso)</b> <i>Ceiling mounting with fixing kit (not included), suspended with suspension kit (not included), wall mounting with mounting kit (not included)</i>
MATERIALE   MATERIAL	<b>Tubo in PMMA trasparente o opalino, dissipatore interno e tappi di chiusura in alluminio anodizzato</b> <i>Transparent or opal PMMA pipe, anodized aluminium internal heatsnik and closing caps</i>

## CARATTERISTICHE GENERALI | GENERAL FEATURES

TEMPERATURA DI ESERCIZIO OPERATING TEMPERATURE	<b>-10°C +45°C</b>
GRADO DI PROTEZIONE   INGRESS PROTECTION	<b>IP65</b>
GRADO DI RESISTENZA   IMPACT RESISTANCE	<b>IK07</b>
GLOW WIRE TEST   GLOW WIRE TEST	<b>960°C.</b>
TEMPERATURA SCHERMO SCREEN TEMPERATURE	<b>40° @ Ta = 25°</b>
CLASSE DI ISOLAMENTO   APPLIANCE CLASS	<b>III</b>
CALPESTABILE   WALKOVER	<b>/</b>
CARRABILE   DRIVE OVER	<b>/</b>
CAVI DI ALIMENTAZIONE   POWER CABLES	<b>Non incluso</b>   <i>Not included</i>
SICUREZZA STANDARD   STANDARD SAFETY	<b>/</b>
SICUREZZA FOTOBIOLOGICA PHOTOBIOLOGICAL SAFETY	<b>GR1</b>

## ACCESSORI | ACCESSORIES

<b>CODICE   CODE</b>	<b>COL01</b>
<b>DESCRIZIONE   DESCRIPTION</b>	<b>Coppia di clip di fissaggio in acciaio cromato</b> <i>Couple of clips made of chromium-plated steel</i>
<b>DIMENSIONI   DIMENSIONS</b>	13,3 x 20 x 8 mm



<b>CODICE   CODE</b>	<b>COL02</b>
<b>DESCRIZIONE   DESCRIPTION</b>	<b>Coppia di clip di fissaggio in acciaio cromato + 2 cavetti di sospensione in acciaio L 1,5 m + 2 supporti regolabili in ottone cromato</b> <i>Couple of clips made of chromium-plated steel + 2 steel hanging cables L1,5 m + 2 adjustable supports made of chromium-plated brass</i>



<b>CODICE   CODE</b>	<b>COL04</b>
<b>DESCRIZIONE   DESCRIPTION</b>	<b>Coppia di clip di supporti rigidi in alluminio</b> <i>Couple of rigid aluminium supports</i>
<b>DIMENSIONI   DIMENSIONS</b>	23 x 79 x 15 mm



<b>CODICE   CODE</b>	<b>COL12 + COL14</b>
<b>DESCRIZIONE   DESCRIPTION</b>	<b>Kit di alimentazione IP44 composto da cavo bipolare trasparente per installazioni interne L 2 m + pressacavo + tappo COL14 (non incluso)</b> <i>Power supply IP44 kit composed of bipolar transparent cable for internal installations L 2 m + cable gland + cap COL14 (not included)</i>



<b>CODICE   CODE</b>	<b>COL10 + COL14</b>
<b>DESCRIZIONE   DESCRIPTION</b>	<b>Kit di alimentazione IP65 composto da cavo in neoprene L 1,5 m + pressacavo + tappo COL14 (non incluso)</b> <i>Power supply IP65 kit composed of neoprene cable L 1,5 m + cable gland + cap COL14 (not included)</i>

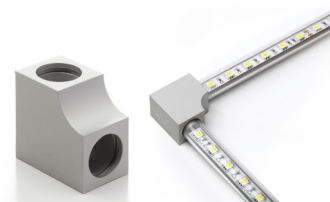


<b>CODICE   CODE</b>	<b>COL11 + COL14</b>
<b>DESCRIZIONE   DESCRIPTION</b>	<b>Kit di alimentazione IP65 RGB composto da cavo in neoprene L 1,5 m + pressacavo + tappo COL14 (non incluso)</b> <i>Power supply IP65 RGB kit composed of neoprene cable L 1,5 m + cable gland + cap COL14 (not included)</i>



## ACCESSORI | ACCESSORIES

<b>CODICE   CODE</b>	<b>COL06</b>
<b>DESCRIZIONE   DESCRIPTION</b>	<b>Giunto a L in alluminio</b> <i>Aluminium L-shaped joint</i>
<b>DIMENSIONI   DIMENSIONS</b>	35 x 35 x 22 mm



<b>CODICE   CODE</b>	<b>COL07</b>
<b>DESCRIZIONE   DESCRIPTION</b>	<b>Giunto a T in alluminio</b> <i>Aluminium T-shaped joint</i>
<b>DIMENSIONI   DIMENSIONS</b>	48 x 35 x 22 mm



<b>CODICE   CODE</b>	<b>COL08</b>
<b>DESCRIZIONE   DESCRIPTION</b>	<b>Giunto per connessione lineare in alluminio</b> <i>Aluminium linear joint</i>
<b>DIMENSIONI   DIMENSIONS</b>	Ø 22 x 24 mm

