

LLD

SNAIL

IP65 IK07 CE   

TIPOLOGIA / TYPOLOGY

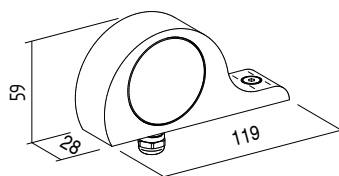
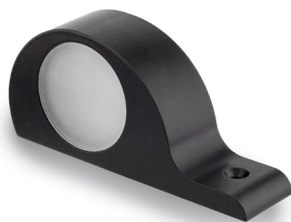
Paletto | Bollard

POSIZIONE INSTALLATIVA | INSTALLATION POSITION

A terra | Ground mounting

AMBIENTE INSTALLATIVO | INSTALLATION LOCATION

Esterno | Outdoor



SNAIL

4W



kg 0,84

## SNAIL

## CARATTERISTICHE ELETTRICHE | ELECTRICAL FEATURES

POTENZA ASSORBITA   POWER CONSUMPTION	4W
ALIMENTAZIONE   POWER SUPPLY	24Vdc
ALIMENTATORE   POWER SUPPLY UNIT	24Vdc - non incluso   not included
DIMMERAZIONE   DIMMING	Dimmerabile Push, DMX, DALI, 1-10V, taglio di fase Push, DMX, DALI, 1-10V, phase cut dimmable
COLLEGAMENTO   CONNECTION	Parallelo   Parallel

## CARATTERISTICHE ILLUMINOTECNICHE | LIGHTING FEATURES

COLORE LED   LED COLOUR	2700K, 3000K, 4000K
INDICE RESA CROMATICA CRI   CRI	>90
OTTICHE   OPTICS	Diffused
FLUSSO TOTALE NOMINALE TOTAL NOMINAL LUMENS	490lm (2700K)    518lm (3000K)    546lm (4000K)
DURATA MEDIA LED   AVERAGE LED LIFE	50.000h L80 B10

## CARATTERISTICHE MECCANICHE | MECHANICAL FEATURES

PESO   WEIGHT	kg 0,84
FINITURE   FINISHES	Bianco txt, Grigio txt, Nero txt, Corten, Antracite txt txt White, txt Grey, txt Black, Corten, txt Anthracite
INSTALLAZIONE   INSTALLATION	A terra con viti (non include) - On ground with screws (not included)
MATERIALE   MATERIAL	Corpo in alluminio anticorrosivo anodizzato, diffusore in vetro sabbiato Anticorrosive anodized aluminium body, sandblasted glass diffuser

## CARATTERISTICHE GENERALI | GENERAL FEATURES

TEMPERATURA DI ESERCIZIO OPERATING TEMPERATURE	-10°C +45°C
GRADO DI PROTEZIONE   INGRESS PROTECTION	IP65
GRADO DI RESISTENZA   IMPACT RESISTANCE	IK07
GLOW WIRE TEST   GLOW WIRE TEST	960°C.
TEMPERATURA SCHERMO SCREEN TEMPERATURE	40° @ Ta = 25°
CLASSE DI ISOLAMENTO   APPLIANCE CLASS	III
CALPESTABILE   WALKOVER	/
CARRABILE   DRIVE OVER	/
CAVI DI ALIMENTAZIONE   POWER CABLES	Fornito con 8 m di cavo   Provided with 8 m cable
SICUREZZA STANDARD   STANDARD SAFETY	/
SICUREZZA FOTOBIOLOGICA PHOTOBIOLOGICAL SAFETY	GR1